



PAS (projet de territoire 2050) Réunions publiques septembre/octobre 2023

QUEL AVENIR POUR
LA RÉGION DE STRASBOURG ?
Pays de la Zorn - Kochersberg - Métropole de Strasbourg
Canton d'Erstein

révision
scoters

RÉUNIONS
PUBLIQUES

PROJET DE TERRITOIRE 2050

Échanger
Découvrir
Partager

ÉCONOMIE
ENVIRONNEMENT
HABITAT
ÉNERGIE
MOBILITÉ

RENDEZ-VOUS :

- ✓ MARDI 26 SEPTEMBRE 2023
À LIPSHEIM À 18H
Espace Culturel et Sportif, rue de la Croix
- ✓ LUNDI 16 OCTOBRE 2023
À STUTZHEIM-OFFENHEIM À 19H
Salle des Loisirs, chemin de la Souffel
Stationnement : parking de l'école
Accès bus : arrêt "Souffel", ligne 220

+ d'infos : www.scoters.org

✓ **Accueil**

M. le maire

Mme Pia IMBS, Présidente du syndicat mixte pour le SCOTERS et de l'Eurométropole de Strasbourg

- ✓ Le SCoT, le SCOTERS et la démarche de révision
- ✓ Les éléments de diagnostic et d'enjeux
- ✓ Le Projet d'Aménagement Stratégique
- ✓ Échanges

- ✓ Accueil
- ✓ **Le SCoT, le SCOTERS et la démarche de révision**
- ✓ Les éléments de diagnostic et d'enjeux
- ✓ Le Projet d'Aménagement Stratégique
- ✓ Échanges

Le SCoT : un outil ... de planification et de débat



FÉDÉRATION DES SCoT

1 minute pour comprendre l'aménagement du territoire

FÉDÉRATION DES SCoT

1 minute pour comprendre le rôle du SCoT dans l'aménagement du territoire

<https://www.fedescot.org/etre-elue-de-scot>



Le territoire du SCOTERS

104 communes
4 EPCI
580 000 habitants



Le Syndicat Mixte



1 Présidente
4 Vice-présidents
Des instances décisionnelles
Une équipe technique
Des partenaires

Le SCoT

Applicable depuis 2006
4 modifications,
notamment en 2012 et 2016



<https://www.scoters.org/>

- ✓ Accueil
- ✓ Le SCoT, le SCOTERS et la démarche de révision
- ✓ **Les éléments de diagnostic et d'enjeux**
- ✓ Le Projet d'Aménagement Stratégique
- ✓ Échanges

Les mobilités en évolution

- **Un positionnement géographique stratégique..... à la croisée des échelles : internationales, européennes, régionales... et locales**
Une offre de transport de haut niveau, avec un maillage fin
- **Des parts modales qui évoluent au profit des modes doux**
Un usage de la voiture qui diminue... mais des voitures toujours plus nombreuses !
- La mobilité, **support économique**

Les habitants du SCOTERS génèrent **2 210 000 déplacements quotidiens.**



Améliorer l'accessibilité tous modes aux pôles d'emplois

Faire évoluer l'espace public en lien avec les mobilités décarbonées

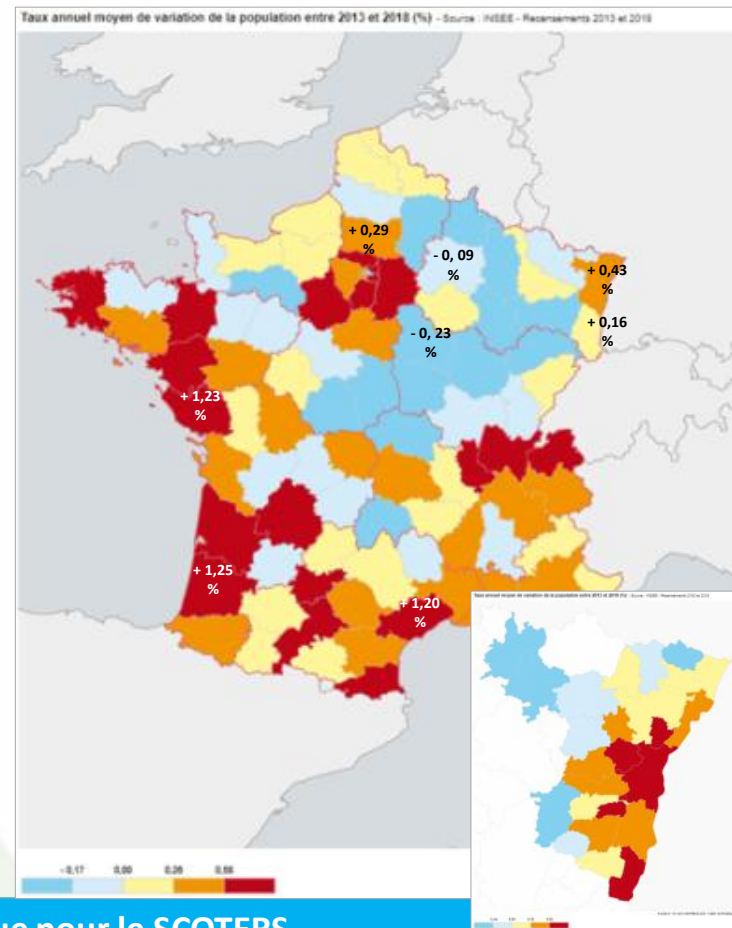
Articuler la mobilité de proximité (marche, vélo) avec les réseaux structurants (vélo, rabattement TC)

Maîtriser les coûts énergétiques

Prendre en compte les enjeux climatiques

L'évolution de la population et l'offre de logements

- ✓ Une **dynamique démographique positive, singulière dans un contexte régional plus nuancé**
Une augmentation démographique constante mais un **ralentissement depuis 2006**
- ✓ Le SCOTERS représente plus de **53% du parc résidentiel bas-rhinois**
- ✓ Le **collectif** représente $\frac{3}{4}$ de la production neuve, portée par Strasbourg
- ✓ **85% des logements de 2045 sont déjà construits**
13% des logements actuels ont été construits depuis 2006 (entrée en vigueur du SCOTERS)



Définir la juste ambition démographique pour le SCOTERS
Anticiper les évolutions de la structure des ménages et du vieillissement
Définir les besoins en logements pour le territoire du SCOTERS
Garantir et faciliter la **fluidité du parcours résidentiel**
Équilibrer l'offre, au sein du SCoT et du Département



Portrait économique

- ✓ Une **polarisation de l'emploi** notamment sur l'Eurométropole
- ✓ Un **poids économique stable** (60% des emplois du Bas-Rhin)
Une **certaine dynamique par rapport aux voisins** (croissance double à celle du département)
- ✓ La sphère **présentielle** domine
... qui cache le poids de l'économie **productive**
- ✓ 39% des emplois du SCOTERS sont localisés en **ZAE**, notamment sur l'EMS et le Canton d'Erstein
Des ZA majeures (réalisées ou en projet) aux portes du SCOTERS.



Optimiser le **foncier économique** et identifier les potentiels

Mieux **répartir l'offre d'emploi**, pour limiter les besoins de déplacements, et garantir leur bonne accessibilité

Anticiper les évolutions du tissu économique et sa répartition à l'échelle SCOTERS

Un environnement toujours plus protégé

- ✓ Les **espaces naturels les plus sensibles** sont préservés
- ✓ L'impact **paysages et urbain de l'urbanisation** doit continuer à être maîtrisé
- ✓ Le rôle nouveau de la **ressource en eau**, face au changement climatique
- ✓ Un **potentiel d'énergies renouvelables** à mobiliser



Concilier préservation et développement (ADN des SCoT)

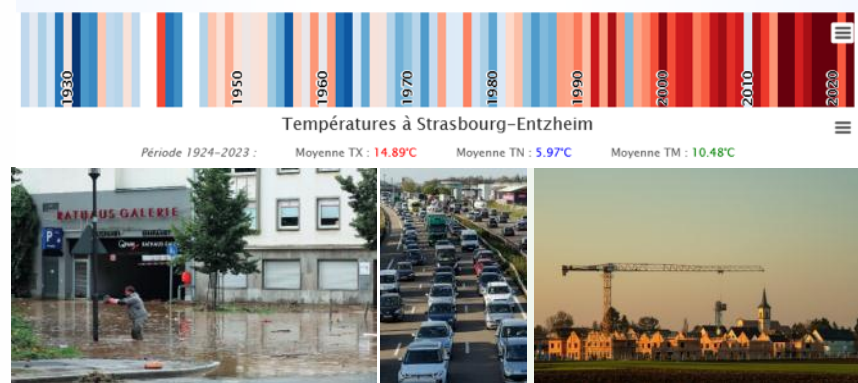
La nature comme support de l'adaptation et de l'atténuation du changement climatique

Maîtriser les **coûts** énergétiques

Des pressions croissantes sur les hommes et les ressources

Défis à relever :

- **pollution**, congestion
 - tension sur le **marché** du logement
 - tension sur la **ressource en eau**
 - surenchère des **prix** de l'énergie
- ✓ **évolution des risques** en lien avec le changement climatique
- ✓ **espace contraint voir fini** : tensions sur les terres agricoles et sur les milieux



Forger un territoire **résilient** face au risque et agréable à vivre

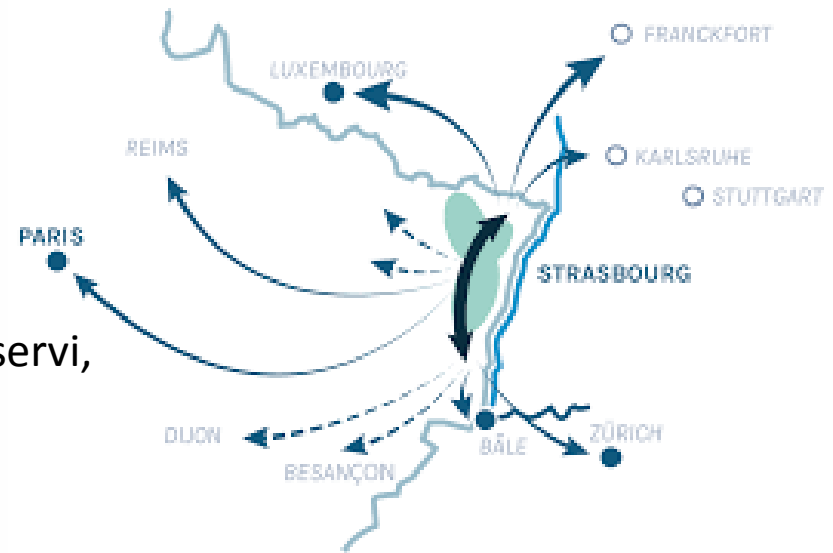
Trouver un juste équilibre dans l'**usage des sols** et poursuivre les efforts engagés

L'accompagnement de l'**acceptation sociale** (habitants) et du nouveau modèle économique (acteurs économiques)

Préserver les **terres agricoles nourricières** et socles de l'économie agricole

Éléments de diagnostic SYNTHÈSE

Un territoire dense, bien équipé, bien desservi,
donc attractif
au cœur d'un système territorial



MAIS

... encore très polarisé en termes d'emplois et de flux
... et soumis à des pressions croissantes



S'adapter aux **nouveaux modes de vie**
Intégrer les **enjeux de transitions** et les défis

- ✓ Accueil
- ✓ Le SCoT, le SCOTERS et la démarche de révision
- ✓ Les éléments de diagnostic et d'enjeux
- ✓ **Le Projet d'Aménagement Stratégique**
- ✓ Échanges

Les FONDEMENTS du projet de territoire

ASSUMER

pour préserver les équilibres territoriaux
soit conforter le « poids » historique du SCOTERS
dans le Bas-Rhin

MAÎTRISER le développement
pour garantir une **qualité de vie**
au quotidien

soit un recentrage sur
l'acceptation sociale et
l'humain

RENFORCER LES SOLIDARITÉS territoriales

pour absorber les besoins et répondre aux attentes
soit un **meilleur équilibre** dans la répartition de
l'offre et des projets

SOUTENIR LES MOBILITÉS DECARBONÉES

pour un **fonctionnement du territoire maillé et optimisé**

Soit un recentrage sur les centralités et une vie
facilitée dans la **proximité**

FAIRE DE LA SOBRIÉTÉ UN ATOUT
(approche nouvelle des ressources)

pour un **urbanisme adapté au**
changement climatique, favorable à la
santé et inclusif
soit engager le **changement de modèle**
d'aménagement

UN PROJET PARTAGÉ

POUR ADAPTER LE TERRITOIRE DU SCOTERS

aux nouveaux enjeux climatiques, économiques et sociétaux

Assurer une qualité d'habiter
et un équilibre territorial
à partir d'un espace contraint

Assumer la sobriété comme une
chance et le non bâti comme
support de projet face aux enjeux

Appuyer sa légitimité
de locomotive, mise en réseau
au bénéfice de chacun

AXE 1 – Un territoire SOLIDAIRE

1. Renforcer la **mobilité décarbonée** comme pilier de l'aménagement du territoire
2. S'inscrire dans une **croissance mesurée** et un **développement raisonné** de l'habitat
3. Un projet de territoire favorable à la **santé, à la qualité de vie** et au bien-être de la population

AXE 2 – Un territoire RESSOURCE

4. Renforcer la **nature** comme socle fondamental
5. Préserver le **capital sol**
6. Promouvoir une **économie locale** et une **stratégie énergétique** s'appuyant sur les ressources du territoire

AXE 3 – Un territoire RAYONNANT

7. Capitaliser sur les **fonctions métropolitaines**
8. Structurer l'aménagement **économique** du territoire
9. Vivre dans une région métropolitaine au cœur de **l'Europe**

9 grands enjeux majeurs

Axe 1 : Un territoire SOLIDAIRE



Renforcer la **mobilité décarbonée** comme pilier

1

2

S'inscrire dans une croissance **mesurée** et un développement **raisonné** de l'habitat



Promouvoir un projet de territoire favorable à la **santé**, la **qualité de vie** et le bien-être de la population

3

Axe 2 : Un territoire RESSOURCE

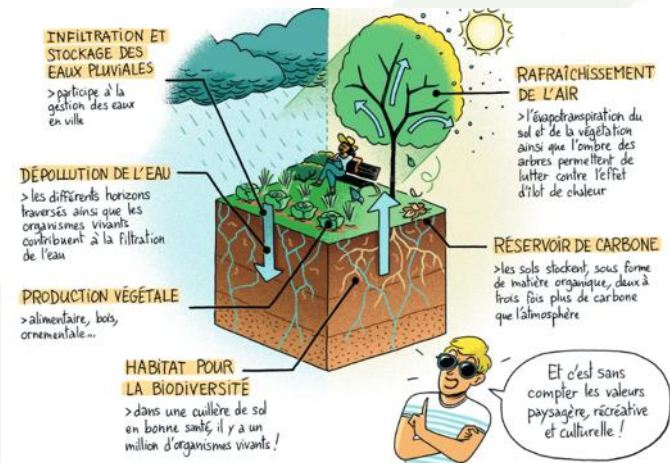


Renforcer la NATURE comme socle fondamental

4

5

Valoriser et préserver le CAPITAL SOL



S'appuyer sur l'économie circulaire, L'INNOVATION territoriale et la stratégie énergétique

6

Axe 3 : Un territoire RAYONNANT



Capitaliser sur les FONCTIONS MÉTROPOLITAINES

7

8

Structurer L'AMÉNAGEMENT ÉCONOMIQUE du territoire



Vivre dans une région métropolitaine au cœur de L'EUROPE

9



- ✓ Accueil
- ✓ Le SCoT, le SCOTERS et la démarche de révision
- ✓ Les éléments de diagnostic et d'enjeux
- ✓ Le Projet d'Aménagement Stratégique
- ✓ **Échanges**

Place à l'échange...



UN PROJET PARTAGÉ

POUR ADAPTER LE TERRITOIRE DU SCOTERS

aux nouveaux enjeux climatiques, économiques et sociétaux

AXE 1 – Un territoire SOLIDAIRE

1. Renforcer la **mobilité décarbonée** comme pilier de l'aménagement du territoire
2. S'inscrire dans une **croissance mesurée** et un **développement raisonné** de l'habitat
3. Un projet de territoire favorable à la **santé, à la qualité de vie** et au bien-être de la population

AXE 2 – Un territoire RESSOURCE

4. Renforcer la **nature** comme socle fondamental
5. Préserver le **capital sol**
6. Promouvoir une **économie locale** et une **stratégie énergétique** s'appuyant sur les ressources du territoire

AXE 3 – Un territoire RAYONNANT

7. Capitaliser sur les **fonctions métropolitaines**
8. Structurer l'aménagement **économique** du territoire
9. Vivre dans une région métropolitaine au cœur de **l'Europe**

Merci pour votre participation !